



Time Slot Gävle

Ett kösystem för kaj 1 och kaj 27 i Gävle hamn

Ett obligatoriskt kösystem gäller i Gävle hamn för tankfartyg som anlöper 27 (från 1 februari 2023) samt kaj 1 (från 5 februari 2024). Regler för kösystemet är infört i hamnreglerna för Gävle hamn samt i Driftföreskrifterna Gävle Energhamn.

Time Slot Gävle

Kösystemet är digitalt där fartyget ansöker om en köplats via ett webbformulär tidigast 72 timmar innan ankomst till yttre hamnområdet för kaj 1 och 36 timmar innan ankomst för kaj 27.

Fartyget får en föreslagen RTA (Recommended Time of Arrival) baserat på fartygets angivna ETA till yttre hamnområdet samt eventuell kö till aktuell kaj.

Syftet med kösystemet är att fartyg ska kunna anpassa sin fart och därmed minska klimatpåverkan och minska bränslekostnader. Samtidigt får terminaler och hamnaktörer en bättre planeringshorisont.

Aktuell kö finns synlig i appen Port Activity App™ under fliken "Queue" och på hemsidan www.portactivity.se

Gävle Hamn AB har rätt att ändra i aktuell köordning enligt hamnreglerna.

Allmänna förutsättningar i korthet

- Köplats kan sökas tidigast 72 timmar (för kaj 1) respektive 36 timmar (för kaj 27) innan ankomst till yttre hamnområdet. Ansökan kan göras tidigare men aktiveras först 72 timmar (för kaj 1) respektive 36 timmar (för kaj 1) innan ankomst.
- Köplatsen bibehålls vid upp till tre timmars försening. Därefter måste fartyget ta bort aktuell köplats och söka igen för en ny köplats.
- Kajliggertiden ska omedelbart justeras om det blir känt för fartyget att denna blivit förändrad.
- Fartygets ETD ska uppdateras vid kaj och i samverkan med terminalen.
- Vid onormal händelse eller kraftig försening ska Gävle Hamn meddelas.
- Vid förändring i kön kan fartyg få nytt RTA som ska bekräftas.

Se på sidan 2 hur ansökan av köplats går till.





Time Slot Gävle

Hur man ansöker om köplats?

Fartyg eller dess representant ansöker om en köplats. Ansökan om en köplats ska göras innan ankomst till Gävle hamns yttre hamnområde enligt instruktioner nedan. Kösystemet gäller kaj1 och 27.

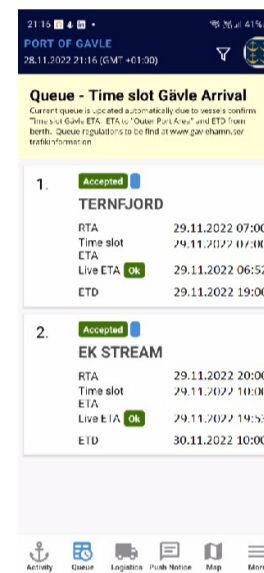
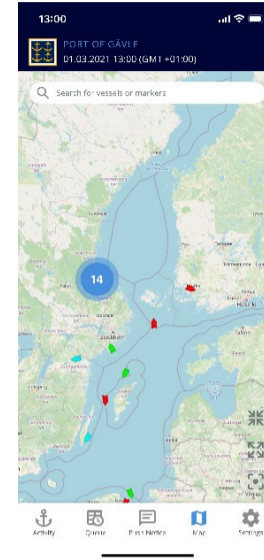
På sidan 3 anges yttre hamnrådet i Gävle hamn.

Instruktion

1. Gå till webbplatsen: <https://timeslot.portactivity.se/gavle>
(Verifikationskod för ansökan kan erhållas av Hamntrafikkontoret)
2. Mata in fakta om fartyget, ETA till yttre hamnområdet och kajliggetid.
*Fartygets IMO-nummer är styrande vilket fartyg som får köplatsen.
Yttre hamnområdet visas på sida 3 och är ej samma som t.ex. lotsplatsen.*
3. Ett svarsmail med en länk innehållande ett RTA skickas direkt.
Kajen är nu reserverad för fartyget. Reservationen ligger kvar i 12 tim.
Fler än en mottagare kan få e-mail med samma länk, t.ex. fartyg och fartygsagent.
4. Fartyg/Agent bekräftar via länken i e-målet att RTA är mottaget.
Köplatsen ändras från status reserverad till bekräftad.
5. Fartyget/agent kan när som helst under sjöresan, via länken i e-målet, uppdatera kajliggetiden för att optimera hela kön. Fartyget/agenten kan även justera ETA +/- 30 minuter.
6. Aktuell kö finns synlig online i appen Port Activity App™ under fliken Queue samt på hemsidan www.portactivity.se
Appen kan laddas ner i App Store eller Google Play. Sök efter "Port Activity Gävle"
7. Vid kaj ska fartyget ange ETD i samverkan med terminalen.
Detta kan enbart göras i appen eller på hemsidan.
Det är obligatoriskt för lastning-lossningsledaren att säkerställa att ETD uppdateras kontinuerligt under hamnbesöket

Välkommen att kontakta Gävle Hamn AB för mer information.

Hamntrafikkontoret, tel. 026-17 88 66,
E-post: trafik@gavlehamn.se
Besök vår hemsida www.gavlehamn.se

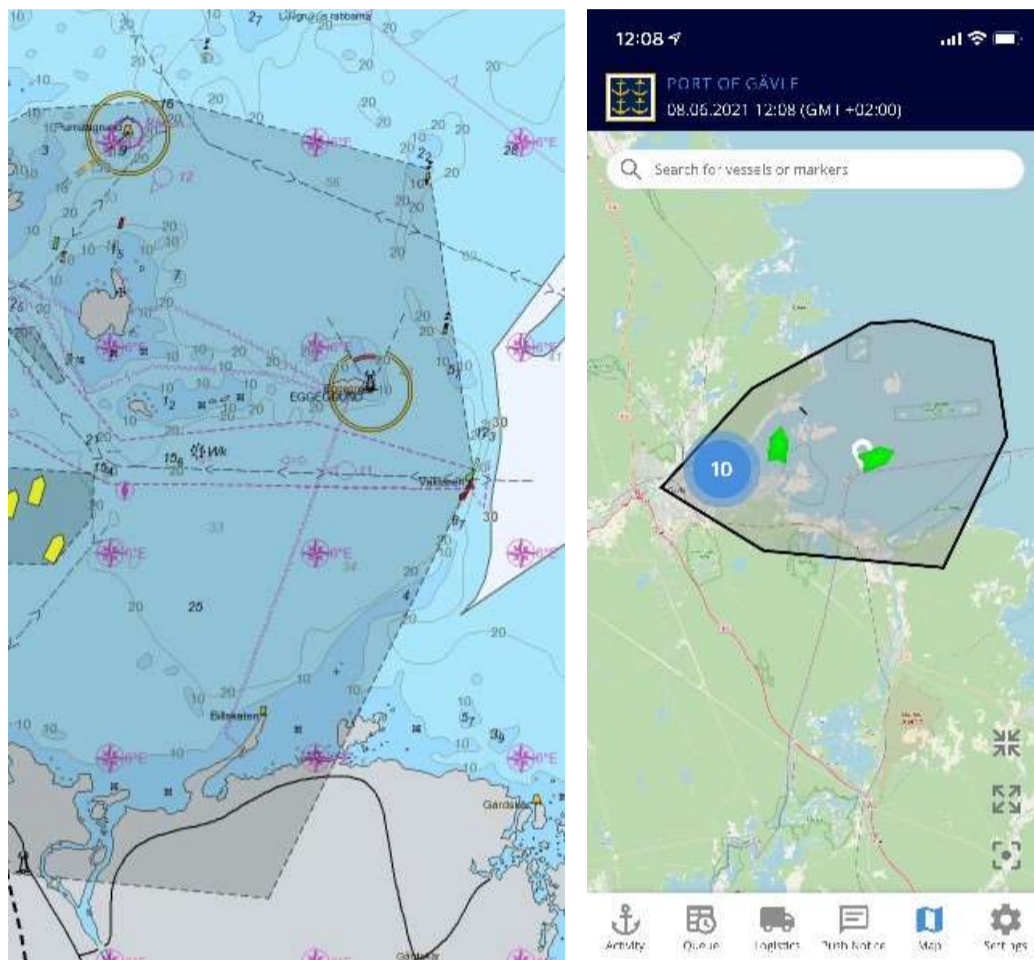


Time Slot Gävle

Gävle hamns yttre hamnområde

Gävle Hamn AB har definierat ett yttre hamnområde för att underlätta för fartygen att ange ett så korrekt ETA som möjligt.

I samband med ansökan om en köplats i Time slot Gävle ska ett ETA till yttre hamnområdet anges enligt bilder nedan.



Välkommen att kontakta Gävle Hamn AB för mer information.

Hamntrafikkontoret, tel. 026-17 88 66,
E-post: trafik@gavlehamn.se
Besök vår hemsida www.gavlehamn.se