

# Port Activity App

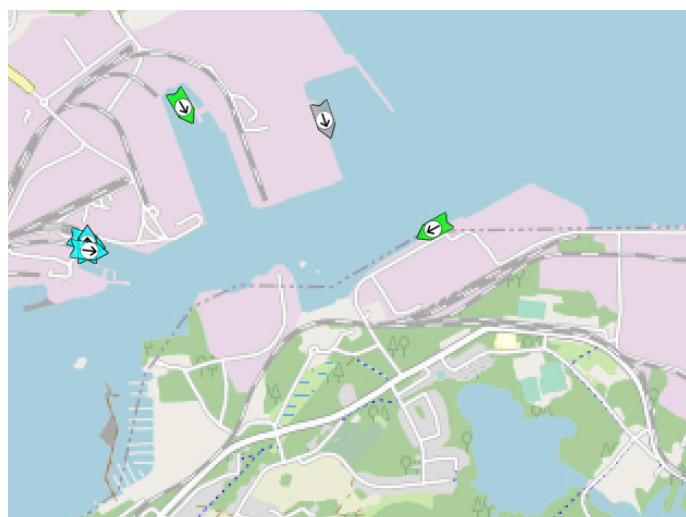
*Gävle Hamn AB arbetar aktivt tillsammans med terminaler och andra partners för att göra anlöpen mer effektiva och hållbara. Samarbetet har bland annat lett till världens (troligen) första mobilapplikation för utbyte av trafikinformation i realtid.*

Port Activity App™ är en digital lösning i form av en mobilapplikation och webbsida som används sedan 2020 av hamnaktörer i Gävle för utbyte av tidsstämplar och annan trafikinformation inför och under ett fartygsanlop. Lösningen syftar till att effektivisera anlöpsprocessen genom förbättrat informationsflöde mellan aktörerna och därigenom öka sjötransporters konkurrenskraft och miljöprestanda.

Gävle Hamn började 2016 arbeta målmedvetet med processen kring hamnanlop och utvecklingen är numera en naturlig del i hamnens digitaliseringsprocess. Port Activity App™ togs fram inom ramen för ett treårigt EU-finansierat projekt, "Efficient Flow", där Gävle hamn deltog som enda svenska hamn tillsammans med Rauma Hamn i Finland, Sjöfartsverket, Satakunta University of Applied Sciences samt finska transportstyrelsen.

Det kan vara ett stort antal aktörer och organisationer inblandade vid ett fartygsanlop, tex mottagande terminal, skeppsmäklare, hamnmyndigheten, bogserbåtar, lotsar, förtöjningspersonal och olika logistikserviceföretag. Med hjälp av Port Activity App™ skapas en gemensam lägesbild genom delning av förväntade och aktuella tidsstämplar för ankomst och avgång m m inklusive sjökortsy över ankommande och inneliggande fartyg. Tidsstämplarna uppdateras löpande inför och under anlopet och aktörerna kan även lämna egen information i fritextfält.

Applikationen redovisar information från Maritime Single Window, Gävle Hamns trafiksystem och Sjöfartsverkets lotssystem och möjlighet finns att koppla på olika terminalsystem. Därutöver delas även automatiska positioneringsdata för fartyg (AIS), för att aktörerna ska kunna verifiera fartygens nuvarande och förväntade position.



För mer information och kontaktinfo:  
<https://gavlehamn.se/trafikinformation/>



**Gävle Hamn**