

FÖRFRÅGAN ANLÄGGNINSARRENDE

Inledning

Gävle Hamn AB avser att upplåta ett markområde för anläggningsarrende. Genom denna förfrågan inbjuds ni till att delta och inlämna intresseanmälan för markområdet.

Förutsättningar för arrendet

Arrendeområdet

Arrendeområdet omfattar totalt 6 084 kvm. Delar av ytan (ca 1500 kvm) är idag asfalterad och järnvägsspår finns i direkt anslutning till arrendeområdet. Tidigare har arrendeområdet varit bebyggt med ett magasin på 1 400 kvm, för lagring av salt. Arrendeområdets omfattning och placering enligt bilaga 1.

Upplåtelseform

Markområdet kommer att upplåtas som anläggningsarrende. Arrendeytan är att betrakta som ”råmark”, d.v.s. arrendatorn svarar själv för investeringar i magasin, asfaltering, staket, dagvatten, VA och övrig infrastruktur inom arrendeområdet. Gävle Hamn AB:s standardavtal för anläggningsarrenden kommer att användas vid eventuellt avtalstecknande.

Avtalstid

Avtalstiden för arrendeområdet är 10 år.

Arrendeavgift

Arrendeavgiften för markområden är 27 kr/kvm och år.

Utvärdering

Utvärderingen av intresseanmälningarna kommer ske genom att inkomna svar utvärderas utifrån hur väl dessa överensstämmer med Gävle Hamn AB:s avsikter och planer för arrendeområdet. Intressenterna kommer även få möjlighet att presentera sitt förslag muntligt.

Gävle Hamn AB:s avsikter och planer för arrendeområdet

Arrendeområdet är beläget i en del av hamnen där gods skall hanteras över hamnens kajer, d.v.s. ”gods över kaj”. Gävle Hamn AB anser även att området är mycket lämplig för lagring av gods i magasin, detta då kaj-nära magasin är en framgångsfaktor för att attrahera nytt gods. Arrendeområdet ligger även i direkt anslutning till järnväg, vilket innebär att gods ankommande eller avgående via järnväg kan hanteras på arrendeområdet.



Tidplan

- 2017-01-31 Sista dag för att lämna intresseanmälan
- 2017-02-06 Presentation av inlämnad intresseanmälan
- 2017-02-15 Utvärdering
- 2017-03-15 Tecknade av arrendeavtal
- 2017-04-01 Markområdet upplåtes till arrendatorn



INTRESSEANMÄLAN

Om intresse finns för att arrendera aktuellt området så ombeds ni inkomma med intresseanmälan senast 2017-01-31. I intresseanmälan ombeds ni svara på nedanstående kriterier och frågor (verksamhet, utformning och stödjande infrastruktur):

Verksamhet

Vilken typ av verksamhet avser ni bedriva på arrendeområdet:

- Vilka godsslag avser ni hantera på området och vilka volymer
- Hur avser ni nyttja området (magasinering, stuffning/strippning, omlastning)

Utformning av arrendeområdena

Hur avser ni exploatera arrendeområdet:

- Uppförande av magasin (storlek, typ, utförande)
- Andel hårdgjord yta (kvm)
- Dagvatten
- Stängsel/staket

Behov av stödjande infrastruktur

Finns behov av anslutning av dagvatten, VA, fiber och el för den planerade verksamheten?

Intresseanmälan skickas senast 2017-01-31 vi mail till: daniel.karlsson@gavlehamn.se

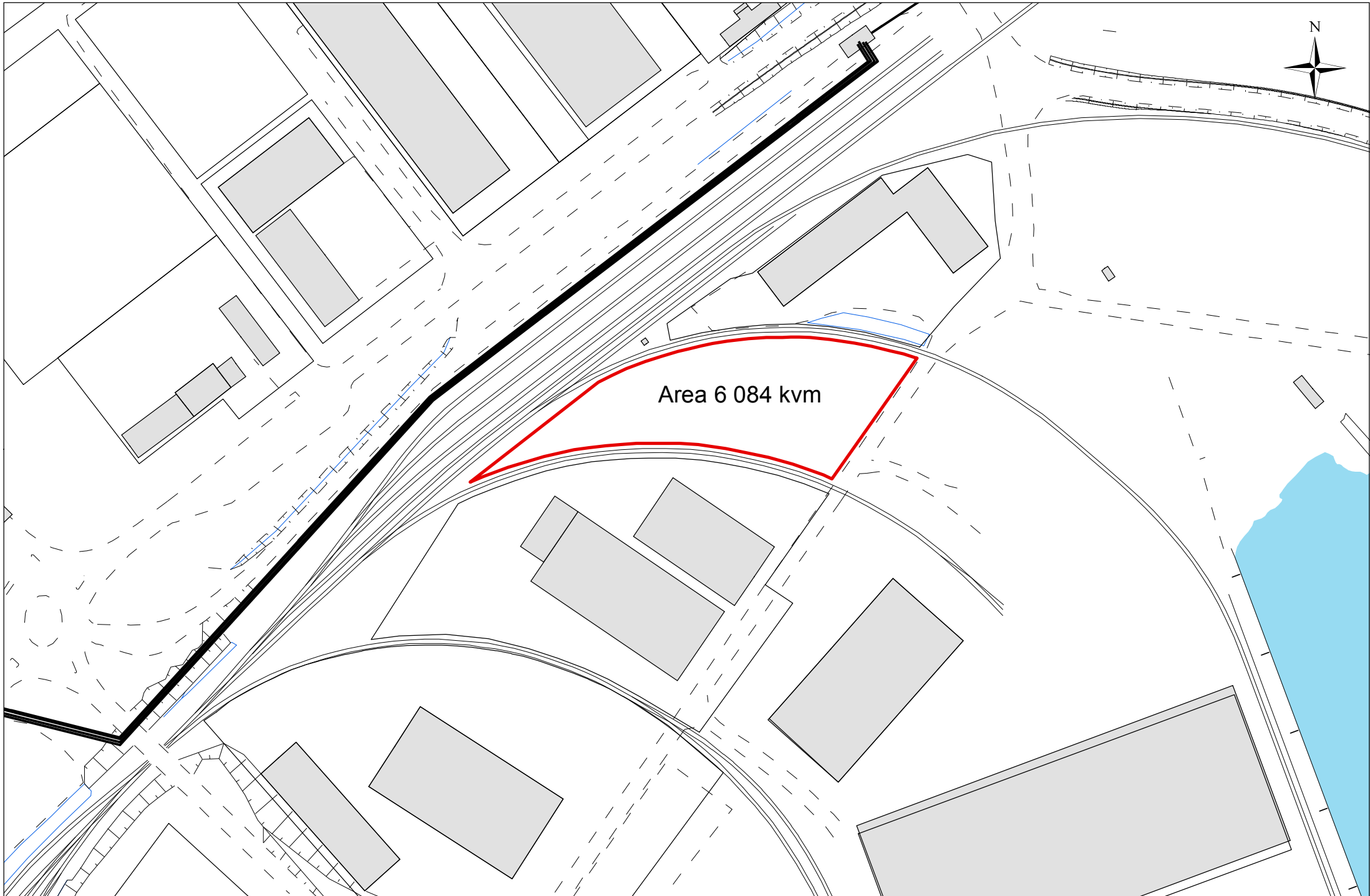
Vid eventuella frågor ombeds ni kontakta:

Daniel Karlsson

Infrastrukturchef

Gävle Hamn AB

Tel +46 26 17 22 47, Mobil +46 70 414 06 03



Bilaga 1

Datum: 2016-11-15

Skala 1:2 000

